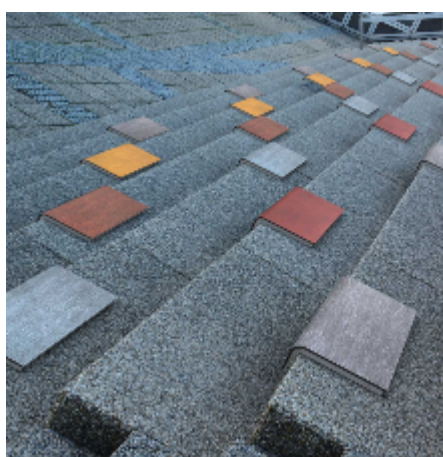
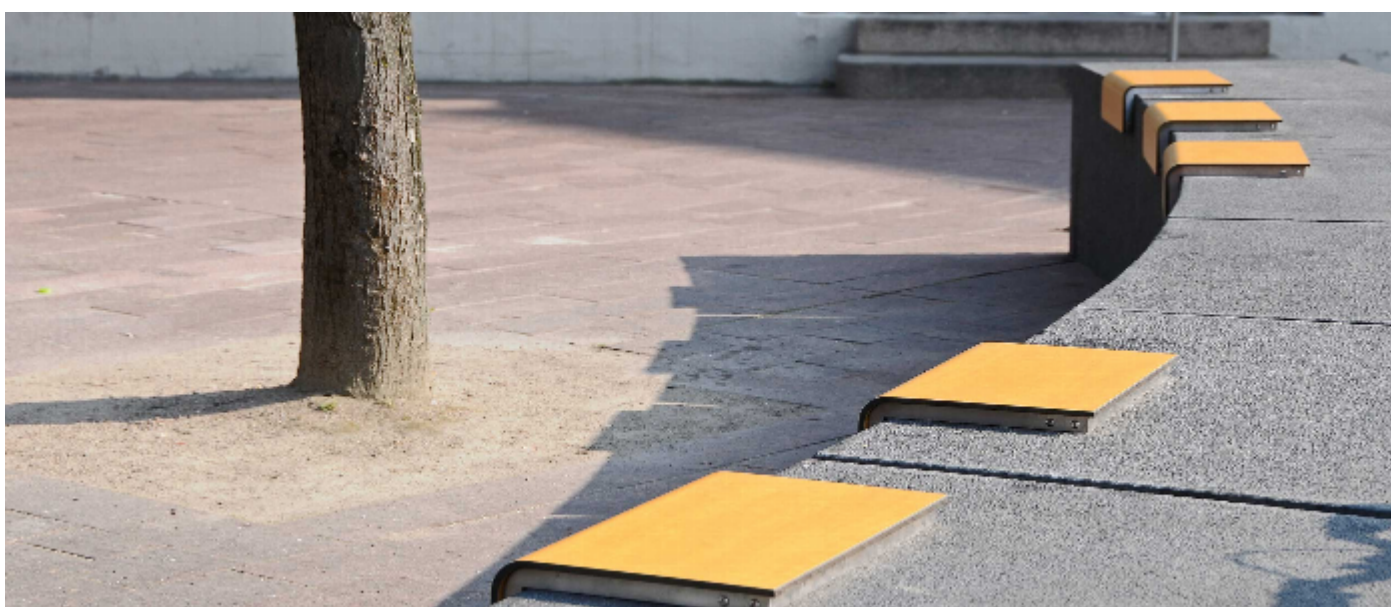
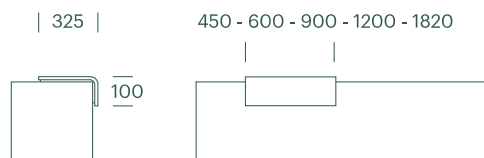


#128

Superfine Sæde M

Superfine sædets design vækker associationer til et tæppe. Sæderne skaber komfortable siddepladser, der inviterer folk til at opholde sig. Ofte foretrækker folk at sidde på udendørs trapper, men disse overflader kan være beskidte og kølige. Med højtryksslaminatet, der laver et buk, opnås en behagelig siddeoplevelse, samtidig med at skarpe og ubehagelige betonkanter skjules og beskyttes



#128

Superfine Sæde M

Teknisk data

Materiale

Sæde: robust, flerlags og indfarvet 8mm højtrykslaminat i 5 farver.
Meget UV- og vejrbestandigt og solid mekanisk kvalitet og holdbarhed.
Stel: rustfrit stål.

Dimensioner

Sædet leveres i 5 længder: 450/600/900/1200/1820mm.
Leveres også i en convex udgave til buede betonplinte.

Montage

Skrues direkte ned i beton, træ etc. via medflg. ramme.
(2 x Ø12mm). Torx-værktøj anvendes.

Vedligeholdelse

Vedligeholdelsesfri og rengøringsvenlig. Nem fjernelse af graffiti.
Alle emner kan erstattes individuelt i tilfælde af vandalisme.

Familie

Bænk, bord, plint, sæder m. ryg-/armlæn.

Varenumre

128 22xx Sæde L450mm / 4kg.
128 23xx Sæde L450mm convex / 4kg.
128 24xx Sæde L600mm / 4kg.
128 25xx Sæde L600mm convex / 4kg.
128 26xx Sæde L900mm / 8kg.
128 27xx Sæde L1200mm / 11kg.
128 28xx Sæde L1820mm / 15kg.

Standard farver (Nærmeste RAL)



#06 Rød/Rust
RAL 050 40 40 + 040 40
40



#03 Grøn/Patina
RAL 160 60 10+ 160 50 10



#01 Grå/Fumo
RAL 850-5 + 850-4



#08 Gul/Sunny
RAL 070 70 60 + 070 60
60



#07 Brun/Marone
RAL 050 40 30 + 050 40
20