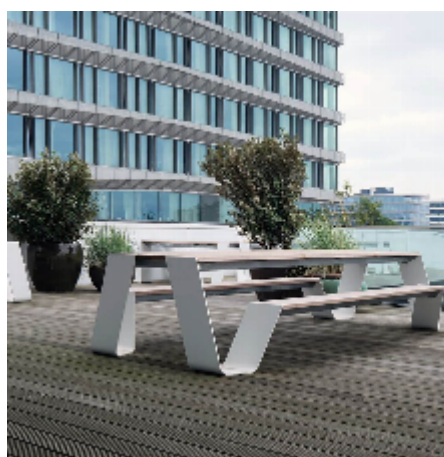
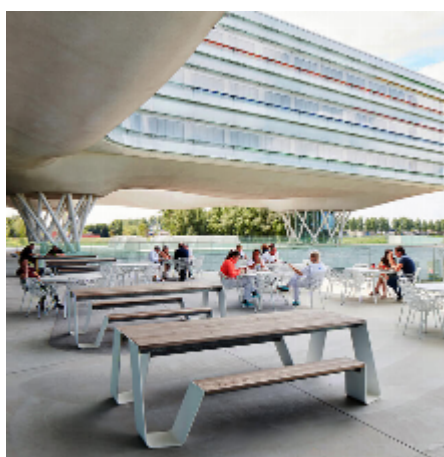
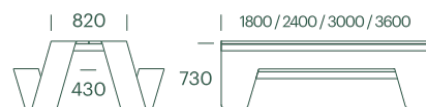
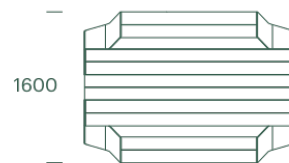


#148

Langbordet

Det traditionelle langbord og bordbænkesæt i en nyfortolket form. Et sidde-, spise- og kommunikationsbord, inspireret af de lange rækker af borde og bænke brugt ved de traditionelle høstfester og ølfestivaler



#148

Langbordet

Teknisk data

Materiale

Stel/ben: Varmgalvaniseret stål eller varmgalvaniseret + lakeret hvid.
Bordplade og sæder: Iroko træ eller Hellwood træ.

Dimensioner

Bænken leveres i 2 længder: 2400 mm (6 pers.) og 3000mm (8 pers.).

Montage

Sættes direkte på terræn. Beslag til påboltning bestilles separat.

Varianter

Kan også leveres i 1800mm (4 pers.) og 3600mm (10 pers.) Stel/ben kan også leveres i jordfarvet og rød.

Vedligeholdelse

Anbefaler at behandle med træbeskyttelse 1 x årligt.

Varenumre

148 0101 Langbordet L2400 Iroko træ + galvaniseret / 137kg
148 0300 Langbordet L2400 Hellwood træ + galvaniseret / 137kg
148 0400 Langbordet L3000 Iroko træ + galvaniseret / 164kg
148 0500 Langbordet L3000 Hellwood træ + galvaniseret / 164kg
900 E200 Beslag 4 stk. til påboltning.

Standard farver



Hellwood



Iroko